

新築建売2棟 矢吹町・こころ日和の家



A棟 5LDK
2780万円

■ 400.42㎡(121.12坪)
■ 153.79㎡(46.52坪)

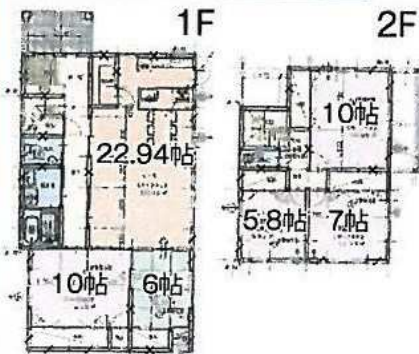


B棟 4LDK
2380万円

■ 510.50㎡(154.42坪)
■ 118.41㎡(35.82坪)

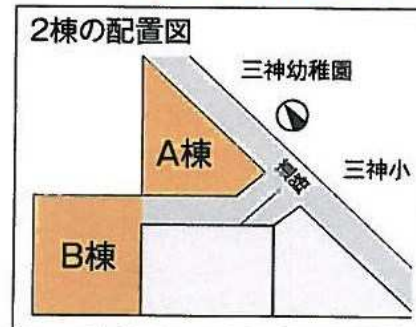
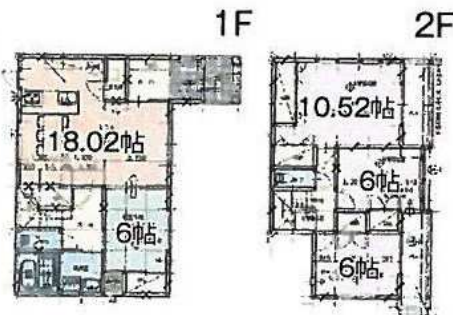


矢吹町神田西



(物件概要)

- 二世帯住宅(A棟) ●一世帯住宅(B棟)
- 平成26年9月末日完成予定
- P4台以上可(A棟) P3台以上可(B棟)
- 木造2階建
- 道路: 東4m
- 非線引区域(無指定)
- 60%
- 200%
- 法22条地域
- 三神小: 歩1分
- 現況: 建築中(引渡相談)
- 取引態様: 売主



土地・建物 買取り致します!

お気軽にご相談下さいませ! (査定無料・秘密厳守)

福島県知事(6)第1666号 郡山市富田町字下双又14-44 トミタプラザ101号 携帯から

(株)エフワン開発 ☎ 024-931-6401

<http://www.fwan-k.com>

